

# Punkt Selektywnego Zbierania Odpadów Komunalnych

Miejsce, gdzie bezpłatnie oddasz odpady, których nie wolno wrzucać do domowych pojemników.

📍 ul. Płocka 102, Mława 📞 504 232 251 ✉️ dgo@novago.pl

## PSZOK dla mieszkańców Mławy

Przed przyjęciem odpadów pracownicy PSZOK-u sprawdzą, czy osoba dostarczająca ma prawo do korzystania z punktu.

Właściciel nieruchomości musi okazać, dowód uiszczenia opłaty za Gospodarowanie Odpadami Komunalnymi.

### Godziny otwarcia:



**Poniedziałek**..... 07:00 - 15:00

**Środa**..... 07:00 - 15:00

**Piątek**..... 10:00 - 18:00

**Sobota** ..... 08:00 - 12:00

(Punkt zamknięty: wtorki, czwartki, niedziele, święta oraz 18-31 grudnia).

PSZOK przyjmuje również nadmierne ilości zebranych odpadów komunalnych, które można oddać pomiędzy terminami odbioru z nieruchomości.

Dotyczy to: papieru, tworzyw sztucznych, odpadów opakowaniowych wielomateriałowych, metali, szkła i bioodpadów.

**Pamiętaj, że odpady muszą być zebrane w sposób selektywny.**

## Mobilny mini PSZOK

Organizujemy mini PSZOK-i – wygodne punkty, w których szybko i bez problemu oddasz swoje odpady blisko domu!

### Co przyjmujemy w Mobilnym Punkcie

- Zużyte baterie i akumulatory
- Przetępione leki
- Igiy i strzykawki
- Mały sprzęt elektryczny i elektroniczny (wymiary do 100 cm)
- Zużyty odzież i tekstylia

### Kiedy i gdzie?

**09.04.2026 r.** – Parking przy Kościele pw. Matki Bożej Królowej Polski ul. Mariacka

**14.05.2026 r.** – Parking przy Kościele pw. Świętej Rodziny ul. Mikołaja Kopernika

**13.08.2026 r.** – Parking przy Kościele pw. Świętej Trójcy ul. Stary Rynek

**15.10.2026 r.** – Parking przy Kościele pw. Świętego Jana Kantego ul. Napoleńska

## ✓ PSZOK PRZYJMUJE

- Surowce i odpady domowe: papier, szkło, metale, tworzywa sztuczne (w tym wielomateriałowe), bioodpady, popiół, tekstylia i odzież.
- Elektrośmieci i odpady niebezpieczne: zużyty sprzęt RTV/AGD, baterie, akumulatory, przeterminowane leki, chemikalia domowe, odpady medyczne (np. igły i strzykawki).
- Wielkogabarytowe: meble, dywany, wykładziny.
- Z limitami (rocznie na nieruchomości): zużyte opony (max 4 szt.), odpady budowlane i rozbiórkowe (max 500 kg).

## ✗ PSZOK NIE PRZYJMUJE

- Azbestu,
- Części samochodowych (tj. szyb, reflektorów, karoserii),
- Opon z pojazdów ciężarowych i maszyn rolniczych,
- Papy oraz waty szklanej pochodzących z rozbiórek i remontów,
- Butli gazowych,
- Gaśnic,
- Odpadów w opakowaniach ciekących, uszkodzonych, bez etykiet,
- Odpadów z działalności gospodarczej,
- Zmieszanych odpadów budowlanych,
- Odpadów poprodukcyjnych.



Działania i materiały finansowane przez Miasto Mława w ramach umowy nr GKM.272.14.2024.



## SEGREGUJ ŚWIADOMIE Dbaj o czystą Mławę!



„Kiedy Śmieci” – bezpłatna aplikacja, w której znajdziesz informacje o segregacji odpadów i terminie ich odbioru.



Pobierz z App Store



Pobierz z Google Play

# Segregacyjne wskazówki

Dobra segregacja to świadomość. Im mniej błędów popełniamy na etapie wyrzucania, tym większa szansa, że odpady naprawdę zostaną poddane recyklingowi.



## Szkło (zielony pojemnik)

✓ Do pojemnika na szkło wyrzucasz wyłącznie butelki i stoiki po napojach i produktach spożywczych, opróżnione z zawartości (bez nakrętek i kapsli).

✗ Inne rodzaje szkła, takie jak szyby okienne, lustra, ceramika, porcelana, żarówki czy szkło hartowane, należy zbierać osobno i oddawać do punktów selektywnej zbiórki.

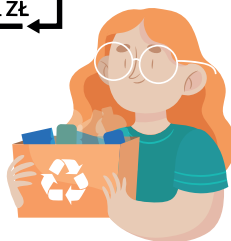
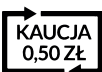
## Metale i tworzywa sztuczne (żółty pojemnik)

✓ Do tego pojemnika wyrzucasz wyłącznie metale i tworzywa sztuczne. Należy zadbać o to, aby opakowania były opróżnione z zawartości, zgniecione i zakrecone przed wyrzuceniem. Nie trzeba ich dokładnie myć – wystarczy, że nie zawierają resztek jedzenia.

✗ Nie wrzucasz opakowań po farbach, olejach silnikowych, aerozolu z resztkami chemii ani zużytych baterii i sprzętu elektronicznego. Częstym błędem jest wrzucanie zabawek, szczoteczki do zębów czy bardzo zabrudzonych opakowań po jedzeniu (np. tłustych folii).

## Czy zauważyłeś już te znaki na opakowaniu?

Oznacza to, że opakowanie objęte jest systemem kaucyjnym, który pozwala odzyskać wplaconą kaucję po zwrocie opakowania w wyznaczonym punkcie.

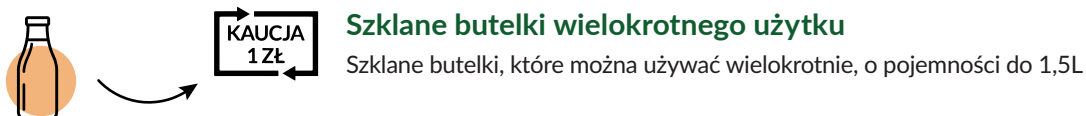
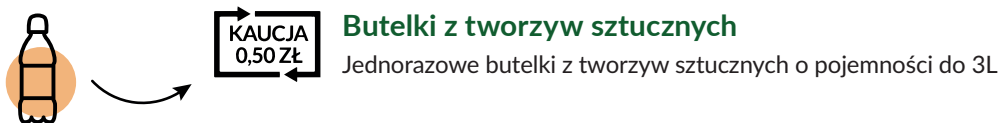


## Zmieniają się zasady!

Niektóre opakowania oddajemy do sklepu, aby odzyskać kaucję.

## Pamiętaj: NIE ZGNIATAJ!

Opakowania wrzucane do automatów w sklepach muszą mieć nienaruszony kształt i czytelny kod kreskowy.



**Uwaga!!! Systemem kaucyjnym nie objęte są opakowania po produktach mlecznych.**

## Odpady zmieszane (czarny pojemnik)

To „kosz ostatniej szansy” – tylko dla odpadów, których nie da się posegregować.

✓ Trafiają tu zużyte artykuły higieniczne, zabrudzony papier, resztki jedzenia w opakowaniach, folie i opakowania wielomateriałowe, które nie mają możliwości recyklingu.

Dzięki wyznaczeniu takiego pojemnika wszystkie odpady, których nie da się odzyskać w inny sposób, mogą być bezpiecznie zagospodarowane.

## Papier (niebieski pojemnik)

✓ Do pojemnika na papier należy wrzucać wyłącznie czyste, suche i nie zatłuszczone materiały, takie jak gazety, zeszyty, ulotki czy kartony po produktach spożywczych (po uprzednim złożeniu).

✗ Papier zabrudzony tłuszczem, wilgocią lub pozostałościami jedzenia – na przykład tłuste kartony po pizzy, ręczniki papierowe czy papier kuchenny – należy wrzucać do odpadów zmieszanych, ponieważ nie nadaje się do recyklingu.

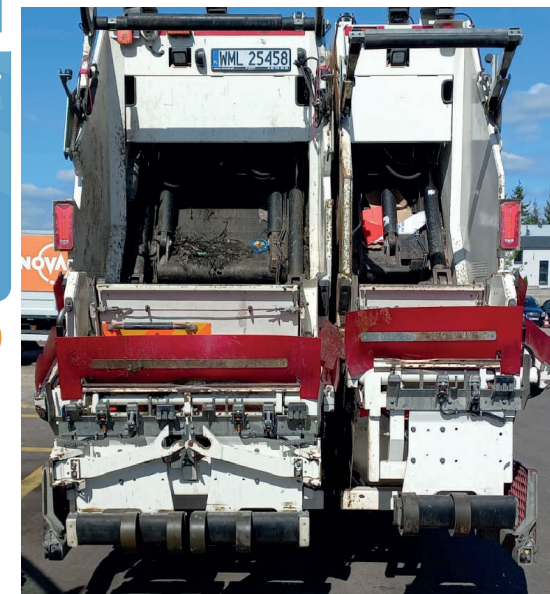
## Czy wiesz, że?

Śmieciarka ma osobne komory, dzięki którym papier, szkło, plastik czy bioodpady są przewożone osobno. To sprawia, że segregacja w domu naprawdę ma znaczenie – odpady trafiają tam, gdzie mogą być skutecznie przetworzone!

## Bioodpady (brązowy pojemnik)

✓ Do pojemnika na bioodpady należy wrzucać wyłącznie odpady roślinne, takie jak obierki warzyw i owoców, resztki sałaty, liście, fusy z kawy i herbaty, skorupki jaj czy resztki owoców.

✗ Mięso, kości, tłuszcze, produkty mleczne oraz odpady zamknięte w plastikowych lub foliowych opakowaniach nie mogą trafić do brązowego pojemnika.



## Pamiętaj, że tekstylia i odzież również zbieramy osobno.

Do tego celu służą „Wędrujące pojemniki”, które będą w różnych częściach Mławy. Lokalizacja i harmonogram dostępna na stronie: [www.mlawa.pl](http://www.mlawa.pl)

## Wskazówki:

### Do pojemnika na odzież wrzucamy:

Ubrania damskie, męskie i dziecięce, bluzy, spodnie, koszulki, kurtki, bieliznę, czapki, szaliki, odzież domową i roboczą.

### Do pojemnika na tekstylia wrzucamy:

Ręczniki, pościel, prześcieradła, zasłony, firanki, koce, narzuty, ścierki, obrusy, tekstylia domowe, buty, rajstopy, skarpety.

